

Platforma pentru ridicat autoturisme

Tomax 2,5 Tf

Manual de utilizare si întreținere

producător: Tomax prest s.r.l.

Oradea, str. M. Corvin nr. 121, tel: 0744-975-134, www.elevator-cric.ro

Acest produs este înregistrat la O. S. I. M.



Cuprins

1. Declarație de conformitate
2. Date tehnice
3. Descriere
4. Măsuri de siguranță
5. Mod de utilizare
6. Întreținere
7. Piese de schimb
8. Condiții de garanție

1. Declarație de conformitate CE

Noi, Tomax Prest s.r.l. cu sediul în Oradea str. Matei Corvin nr. 121, înmatriculat la registrul comerțului cu nr. J05/4090/94 declarăm pe proprie răspundere că produsul este în conformitate cu Directiva Mașini 2006/42/CE și standardul SR EN 1494+A1:2010 (Cricuri mobile sau transportabile și echipamente de ridicare asociat).

TOMAX PREST S. R. L. ORADEA

2. Date tehnice:

Capacitatea: 2500 kg
Presiunea de lucru max 6bar
Înălțimea minimă: 85mm
Înălțimea maximă: 325mm
Masa proprie: 230kg
Temperatura de lucru: -20; +50°C

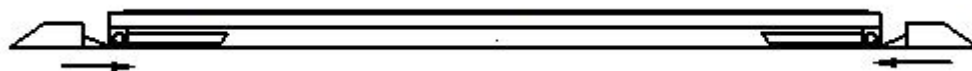
3. Descriere:

Tomax 2,5 tf este un dispozitiv pneumatic de ridicat autoturisme, format din 4 perne de aer montate între două platforme, care sunt poziționate între ele printr-un cadru de legătură. Înălțimea de ridicare a fiecărei perne este limitată de două limitatoare. De asemenea dispozitivul este prevăzut cu valva de comandă și supapa de siguranță de 6 bar.

4. Atenție!

- mecanismul de ridicat Tomax 2,5 tf este fabricat pentru ridicarea autoturismelor, alte utilizări nu sunt permise
- greutatea maximă ce se poate ridica este de 2500 kg la presiunea maximă de 6 bar
- este interzis lucrul sub autoturismul ridicat.
- nu folosiți înălțătoare sau alte dispozitive ajutătoare. Tamponale de cauciuc nu se suprapun una peste alta.
- aveți grijă că în timpul lucrului să nu se afle alte persoane în autoturism sau lângă ea.
- să nu prindeți mâna între cric și autoturism.
- abaterea de la orizontalitate a terenului pe care se așează platforma să nu fie mai mare de 2 cm.
- suprafețele platformei de ridicat și cele ale tamponalelor de cauciuc se vor menține curate fără ulei, gheață etc.

- la instalare cele 4 pene din capete se deplasează în direcția săgeților până când între acestea și platforma superioară se elimină jocul și se fixează strângând piulițele.



- păstrați integritatea etichetelor.
- luați toate măsurile pentru evitarea accidentelor.
- fabricantul nu este responsabil pentru rănirea persoanelor, distrugerea vehiculelor, pentru alte pagube cauzate de folosirea improprie.

5. Mod de utilizare

Pentru ridicare:

- se trece cu roțile din față peste platforma, se oprește motorul, se introduce într-o viteză inferioară și se trage frâna de mână. Se slăbesc roțile după care se introduce unul din seturile de tampon cauciuc sub prag în locurile indicate de fabricantul automobilului. Se apasă pedala valvei de comandă pentru ridicarea autoturismului până când mecanismul de ridicat atinge înălțimea maximă, urmărindu-se deschiderea corectă a picioarelor de siguranță, astfel ca acestea să ajungă în poziție verticală.
- se pot ridica autoturisme ale căror distanță dintre roți să fie mai mare ca și lungimea platformei (1700mm). Se va urmări ca platforma să nu atingă roțile la ridicare. Centrul de greutate al autoturismului trebuie să cadă între tampoanele de cauciuc.

Pentru coborâre:

După ce ne-am asigurat că se poate coborî autoturismul, rabatem în sus picioarela de siguranță, se apasă pedala valvei de comandă pentru coborâre.

După ce a coborât platforma superioară se verifică strângerea roților și se scoate setul de tampoane de sub prag.

- Instalația pneumatică de alimentare cu aer comprimat a cricului trebuie să fie dotată cu mijloace corespunzătoare (de exemplu filtre) pentru a facilita funcționarea corectă și continuă a supapei de suprapresiune.

6. Întreținere

- odată pe an cele 4 balamele de pe cadrul din mijloc se gresează.
 - de asemenea se gresează și balamalele picioarelor de siguranță (prin găurile prevăzute) pentru funcționarea lor corectă de câte ori este nevoie.
- Aceste operații se pot efectua de personalul care lucrează cu mecanismul de ridicat.

-în cazul în care ajunge condens în interiorul mecanismului de ridicat, pentru a împiedica formarea de dopuri de gheață, iarna se poate introduce câteva picături de antigel în sistem, dar să se folosească numai antigel pe bază glicol, pentru a evita deteriorarea pieselor de cauciuc din sistemul de aer.

- a se evita intrarea pieselor din cauciuc în contact cu benzină, motorină, vazelină etc.

7. Piese de schimb

- supapa de siguranță, picior de siguranță, subansamblu limitator, arc pneumatic, platformă inferioară, sistem zăvorâre, ic, rampă, platformă superioară, cadru, valvă de comandă, furtun cauciuc, tampon cauciuc.

Certificat de garanție

Serie de fabricație: _____

Data vânzării: _____

Factura nr: _____

Distribuitor, vânzător: _____

Semnătură client: _____

Cumpărător:

verificări

Condiții de garanție

Termenul de garanție este de 24 de luni de la data emiterii facturii, pe baza certificatului de garanție și a facturii în original, iar durata de utilizare recomandată este de 10 ani, perioada în care se asigură serviceul și piese de schimb. Garanția se acordă numai pentru defecte de material sau de fabricație pentru produsele care au înscrisiunea seriei de fabricație conform certificatului de garanție.

Nu se acordă garanție în următoarele cazuri:

- suprasolicitare, accidentare, influențe naturale (rugină), păstrare în condiții improprii, utilizare incorectă, fără respectarea instrucțiunilor de exploatare, sau cu accesorii necorespunzătoare, demontarea de către o persoană neautorizată.

Durata termenului de garanție se prelungește cu perioada de reparație.

Garanția este asigurată de producător prin reparații, întreținere sau înlocuire, transportul fiind asigurat de către vânzător.

Reparațiile necorespunzătoare, efectuate de persoane neautorizate pot afecta securitatea utilizării produsului.

Data și seria de fabricație

- pe platforma superioară se poansonează astfel: primele două cifre reprezintă ultimele două cifre ale anului, următoarele două cifre reprezintă luna, iar al treilea grup reprezintă seria de fabricație.